

Technik für Menschen ist unser Ziel

- zum Nutzen der Bewohner
- und ein gesundes Wohnen
- für Umweltschutz und CO₂-Einsparung

BIC Lüftungstechnik



Heizen und Kühlen



- Umschaltbare Wärmepumpe von Heizbetrieb im Winter auf Ankühlung im Sommer
- Hochleistungswärmetauscher und integrierte Wärmepumpe und automatische Bypassklappe
- Keine externe Kühlmittelleitung nötig
- Frische saubere Luft durch bedarfsgerechte Lüftung
- Schutz vor Schimmelpilz und Allergenen
- Gesünder Wohnen durch bedarfsgerechte Frischluft

Lüftergerät
WRG 134 BP HK
(Heiz- und Kühlfunktion)



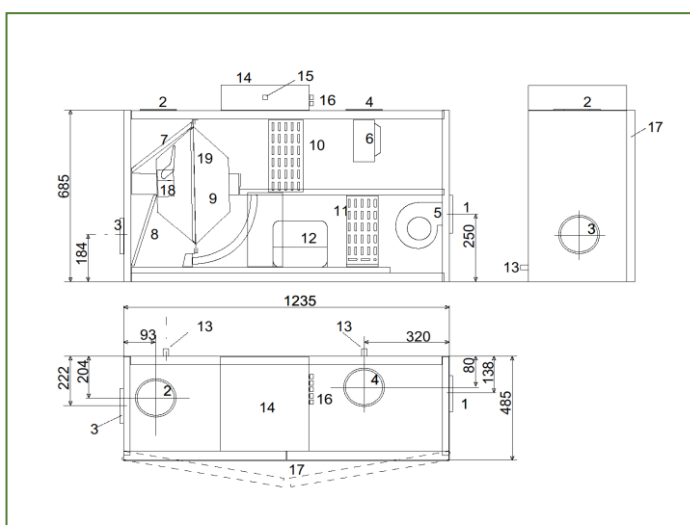
BauInfoCenter

Ein Unternehmensbereich der
SchwörerHaus KG

Hans-Schwörer-Str. 8, 72531 Hohenstein
Telefon: 07387/16381, info@bauinfocenter.de

Fakten, die überzeugen:

Wärmetauscher	Hochleistungs-WT im Gegenstromprinzip aus Aluminium
Ventilatoren	sparsame Gleichstromtechnik, schwingungsgedämpft
Filter	Feinfiltermatten der Filterklasse ISO Coarse 50 % (vormals G4), oder ISO ePM10 50% (vormals M5 - mit haftaktiver Oberfläche)
Filterüberwachung	Anzeige der Filterstandzeit, einstellbare Standzeitüberwachung
Regelung	Bedienerfreundliches Touch Display, Automatikbetrieb, Handbetrieb 4 Stufen möglich. Raumeinstellung für das ganze Haus oder Einzelräume. Fernwartung machbar. Steuerung von Peripheriegeräten möglich. CO2- u. Feuchtesteuerung über das Touch Display. Einfache Bedienung.
Wärmepumpe	Winter: Erwärmung der Frischluft zur Grundheizung mit ca. 2 kW Heizleistung des Gerätes Sommer: Kälteleistung bis zu 750 W (Unterstützung durch Erdwärmetauscher erwünscht)
Gehäuse	flache Bauweise, besonders geeignet für niedrige Räume, Gehäuse wärme- und schallgedämmt
Achtung:	Kühlfunktion nur verwenden, wenn Zuluflleitungen dampfdicht isoliert sind. An nicht isolierten Leitungen kann sich Kondensat bilden!



- 1. Zuluft
- 2. Außenluft
- 3. Abluft
- 4. Fortluft
- 5. Zuluftventilator
- 6. Abluftventilator
- 7. Außenluftfilter
- 8. Abluftfilter
- 9. Gegenstrom-WT
- 10. Verdampfer
- 11. Kondensator
- 12. Kompressor
- 13. Kondensatablauf
- 14. Elektrokasten mit Steuerplatine
- 15. Elektroanschluss
- 16. Hauptschalter
- 17. Fronttüren
- 18. Bypass-Klappe mit Stellmotor
- 19. Bypass-Filter

Technische Daten:

Gehäuse:	Flachgehäuse, doppelwandig, aus verzinktem Stahlblech, wärme- und schallgedämmt
Gewicht:	ca. 97 kg
Ventilatoren:	einseitig saugendes Radialgebläse, schwingungsgedämpfte Aufhängung
Schutzart:	IP 20 nach EN 60529, zulässige Umgebungstemperatur: max. 40°C
Elektrischer Anschlusswert:	230 V/50 Hz, Zuleitung 3x1,5mm², für Bedienteil 4-adriges Kabel, Y(ST)Y 2x2x0,8mm² Kabeleinführung im Anschlusskasten auf dem Zentralgerät
Luftmengeneinstellung:	4 Stufen, jede Stufe stufenlos voreinstellbar
Leistungsaufnahme je Ventilator:	WRG 134 BP HK: 12 bis 58 W; WRG 134 BP HK v: 20 bis 88 W
Wärmetauscher:	moderner Gegenstrom-Wärmetauscher, Kompaktbauweise, aus Aluminium
Wärmebereitstellungsgrad:	mehr als 80% der thermischen Energie aus der Abluft
Bypass-Klappe:	außentemperaturgesteuert, im Gerät integriert
Wärmepumpe:	Verdampfer u. Kondensator aus Kupferrohr mit Aluminiumlamellen, Hubkolbenkompressor, Kältemittel R134a, Leistungsaufnahme ca. 420 W
Kondenswasserablauf:	D = 3/4 Zoll Schlauchanschluss
Geräteanschlussmaße Zu- und Abluftleitungen:	DN 150, Wickelfalzrohr mit doppelter Lippendichtung.
Anschluss an die Luftleitungen:	empfohlen wird ein flexibler Anschluss und Schalldämpfer
Abtaufunktion:	automatisch geregelt über Temperaturen, elektr. Vorheizregister in der Zuluftführung, Wärmepumpe mit internem Abtausystem (Umkehrfunktion)

Technische Änderungen vorbehalten!

WRG 134-BP-HK	Art.-Nr. 52261	WRG 134-BP-HK-V	Art.-Nr. 52262
WRG 134-BP-HK-RED	Art.-Nr. 64108	WRG 134-BP-HK-VV	Art.-Nr. 65803

Stand Sep. 2021

