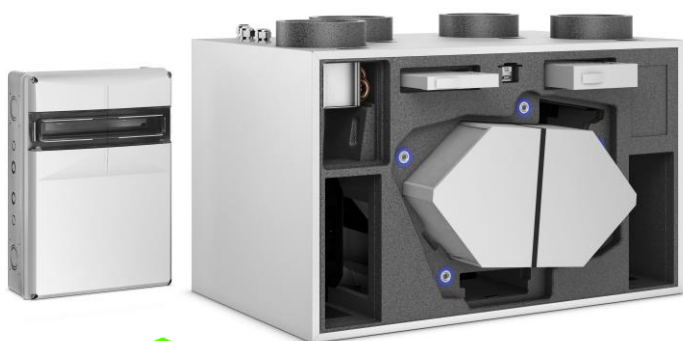


Lüftung – Effizient – Nachhaltig – Zentral
Kontrollierte Be- und Entlüftung
mit Wärmerückgewinnung

BauInfoCenter Lüftungstechnik



- Heizkosten sparen durch Wärmerückgewinnung
- Hochleistungswärmetauscher, mehr als 94 % Wärmebereitstellungsgrad möglich
- Saubere Luft durch Feinstaubfilter
- Gesünder Wohnen mit weniger Allergenen
- Keine feuchten Wände (Schimmelpilzvermeidung)
- Gesünder Wohnen durch bedarfsgerechte Frischluft
- Gesunder, ruhiger Schlaf

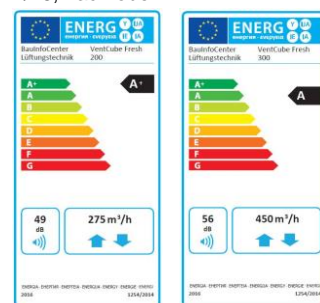
VentCube Fresh

Fakten, die überzeugen:

Wärmetauscher Ventilatoren Filter	Hochleistungs-WT im Gegenstromprinzip sparsame Gleichstromtechnik, schwingungsgedämpft für Außenluft: Z-Line-Filter der Filterklasse ISO Coarse 90% (vormals G4), ISO ePM2,5 65% (vormals F7) als Zubehör erhältlich für Fortluft: Z-Line-Filter der Filterklasse ISO Coarse 90% (vormals G4)
Regelung	bedienerfreundliche Steuerung mit Tages-/Wochenprogramm, Regelung einer Zusatzheizung (z.B. Fußbodenheizung, elektr. Heizelemente) integriert, Anzeige Filterwechsel, Regelung von externen Verschlussklappen und Steuerung eines Erdwärmetauschers (luft- oder solegeführt);
Heizwasserregister (NHR)	im Gerät integriert. Auf Wunsch auch ohne Heizregister lieferbar. Temperiert die frische Zuluft so, dass sie auf Raumtemperatur-Niveau in die Räume eintritt. Einstellbar über die Steuerung.
Frostschutz	elektrisches, integriertes Vorheizregister erwärmt die Außenluft während des Abtauvorganges für den Wärmeübertrager und verhindert so dessen Vereisung.
Anschlüsse	Zuluft und Abluft links, Außenluft und Fortluft rechts

Technische Daten:

Gehäuse:	gedämmtes EPP-Gehäuse, Außenwandung aus verzinktem, pulverbeschichtetem Stahlblech, schallgedämmt
Gewicht:	ca. 40 kg; Elektro-Anschlusskasten ca. 5 kg (separat)
Abmessungen:	b= 950 mm; h= 590 mm; t= 570 mm
Luftmenge:	ca. 70 m³/h bis 450 m³/h
Ventilatoren:	Axialgebläse, schwingungsgedämpfte Lagerung
zulässige Umgebungstemperatur:	+ 5°C bis +40°C
Umgebungsbedingungen:	bis 75% Luftfeuchtigkeit
Schutzart:	IP 20 gemäß DIN EN 60529 – Gerät nur im Innenbereich von Gebäuden benutzen
Netzspannung/Netzfrequenz:	230 V ± 10%; 50-60 Hz
Nennleistung:	ca. 61 W (VCF 200); ca. 125 W (VCF 300) zugeschaltetes Vorheizregister: bis 1.000 W
Anschluss/Zuleitung Lüftergerät:	3x1,5mm² NYM;
Elektro-Anschlusskasten	Der Anschlusskasten ist extern vom Lüftergerät für einen einfacheren Anschluss
Leitung zum Fernbedienteil	J-Y (ST) Yh 2x2x0,8 mm² (Busleitung)
Luftmengeneinstellung:	4 Stufen, jede Stufe stufenlos voreinstellbar
Plattenwärmetauscher:	moderner Gegenstrom-Wärmetauscher, Lamellen aus Kunststoff
Wirkungsgrad:	mehr als 90% der thermischen Energie aus der Abluft
Heizregister:	Kupferrohr mit Aluminiumlamellen, Anschlüsse WiCu D/15, nach oben
Bypass-Klappe:	außentemperaturgesteuert, im Gerät integriert
Kondenswasserablauf:	D = 3/4 Zoll Schlauchanschluss
Geräteanschlussmaße Zu- und Abluftleitungen:	DN 150 mm
Frostschutz Wärmeübertrager:	elektr. Vorheizregister (im Lüftungsgerät integriert)
Regelung Heizregister:	elektrothermisches Stellglied
Kondenswasser-Ablauf:	Unterdrucksifon (im Lieferumfang enthalten)
Filter:	- als Zukaufpaket - s. Katalog unter „Zubehör“
SEV-Klasse VCF 200:	A+
SEV-Klasse VCF 300:	A
Spektrum der SEV-Klassen:	A+ (höchste Effizienz) bis G (geringste Effizienz)



Technische Änderungen vorbehalten!

VentCube Fresh 200	Artikel-Nr.	75027	€ 5.052,00
VentCube Fresh 200 NHR	Artikel-Nr.	77488	€ 5.388,00
VentCube Fresh 300	Artikel-Nr.	75026	€ 5.158,00
VentCube Fresh 300 NHR	Artikel-Nr.	77489	€ 5.493,00
Aufsatzadapter (für rechte Geräteversion)	Artikel-Nr.	78841	€ 115,00

Alle Preise zzgl. 19 % MwSt., zzgl. Versandkosten ab Werk Hohenstein-Oberstetten.
Es gelten unsere Liefer- und Zahlungsbedingungen Stand Juni 2016.

Stand Okt. 2023