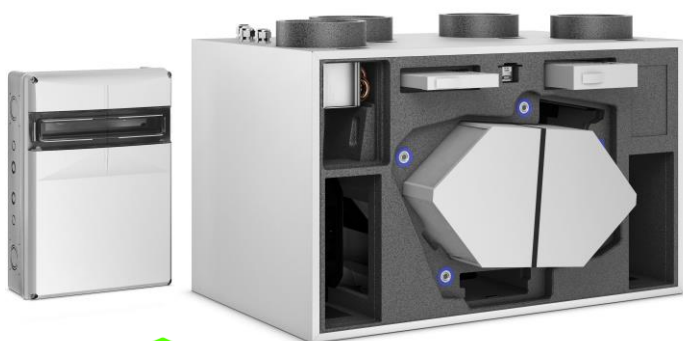


Lüftung – Effizient – Nachhaltig – Zentral
Kontrollierte Be- und Entlüftung
mit Wärmerückgewinnung

BIC Lüftungstechnik



- Heizkosten sparen durch Wärmerückgewinnung
- Hochleistungswärmetauscher, mehr als 94 % Wärmebereitstellungsgrad möglich
- Saubere Luft durch Feinstaubfilter
- Gesünder Wohnen mit weniger Allergenen
- Keine feuchten Wände (Schimmelpilzvermeidung)
- Gesünder Wohnen durch bedarfsgerechte Frischluft
- Gesunder, ruhiger Schlaf

VentCube Fresh



BauInfoCenter
Ein Unternehmensbereich der
SchwörerHaus KG

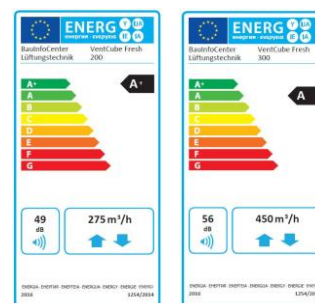
Hans-Schwörer-Str. 8, 72531 Hohenstein
Telefon: 07387/16381, info@bauinfocenter.de

Fakten, die überzeugen:

Wärmetauscher	Hochleistungs-WT im Gegenstromprinzip
Ventilatoren	sparsame Gleichstromtechnik, schwingungsgedämpft
Filter	für Außenluft: Feinfilter-Kassette der Filterklasse ISO ePM 2,5 65% (vormals F7) für Fortluft: Filter-Kassette der Filterklasse ISO Coarse 90% (vormals G4)
Regelung	bedienerfreundliche Steuerung mit Tages-/Wochenprogramm, Regelung einer Zusatzheizung (z.B. Fußbodenheizung, elektr. Heizelemente) integriert, Anzeige Filterwechsel, Regelung von externen Verschlussklappen und Steuerung eines Erdwärmetauschers (luft- oder solegeführt);
Heizwasserregister	eingebaut, im Preis enthalten, auf Wunsch auch ohne Heizregister lieferbar. Temperiert die frische Zuluft so, dass sie auf Raumtemperatur-Niveau in die Räume eintritt. Einstellbar über die Steuerung.
Frostschutz	elektrisches, integriertes Vorheizregister erwärmt die Außenluft während des Abtauvorganges für den Wärmeübertrager und verhindert so dessen Vereisung.
Spiegelbildliche Version	Damit bei der Leitungsverlegung keine Kreuzung bei der Außenluft/Fortluft/Zuluft und Abluft entsteht gibt es einen Aufsatz-Adapter

Technische Daten:

Gehäuse:	gedämmtes EPP-Gehäuse, Außenwandung aus verzinktem, pulverbeschichteten Stahlblech, schallgedämmt
Gewicht:	ca. 40 kg; Elektro-Anschlusskasten ca. 5 kg (separat)
Abmessungen:	b= 915 mm; h= 550 mm; t= 570 mm
Luftmenge:	ca. 70 m³/h bis 450 m³/h
Ventilatoren:	Axialgebläse, schwingungsgedämpfte Lagerung
zulässige Umgebungstemperatur:	+ 5°C bis +40°C
Umgebungsbedingungen:	bis 75% Luftfeuchtigkeit
Schutzart:	IP 20 gemäß DIN EN 60529 – Gerät nur im Innenbereich von Gebäuden benutzen
Netzspannung/Netzfrequenz:	230 V ± 10%; 50-60 Hz
Nennleistung:	ca. 61 W (VCF 200); ca. 125 W (VCF 300) zugeschaltetes Vorheizregister: bis 1.000 W
Anschluss/Zuleitung Lüftergerät:	3x1,5mm² NYM;
Elektro-Anschlusskasten	Der Anschlusskasten ist extern vom Lüftergerät für einen einfacheren Anschluss
Leitung zum Fernbedienteil	J-Y (ST) Yh 2x2x0,8 mm² (Busleitung)
Luftmengeneinstellung:	4 Stufen, jede Stufe stufenlos voreinstellbar
Plattenwärmetauscher:	moderner Gegenstrom-Wärmetauscher, Lamellen aus Kunststoff
Wirkungsgrad:	mehr als 90% der thermischen Energie aus der Abluft
Heizregister:	Kupferrohr mit Aluminiumlamellen, Anschlüsse WiCu D/15, nach oben Heizleistung 1,2 kW (75/60°C)
Bypass-Klappe:	außentemperaturgesteuert, im Gerät integriert
Kondenswasserablauf:	D = 3/4 Zoll Schlauchanschluss
Geräteanschlussmaße Zu- und Abluftleitungen:	DN 150 mm
Frostschutz Wärmeübertrager:	elektr. Vorheizregister (im Lüftergerät integriert)
Regelung Heizregister:	elektrothermisches Stellglied
Kondenswasser-Ablauf:	Kugelsiphon und Tropf-Trichter-Siphon
Filter:	- als Zukaufpaket -
SEV-Klasse VCF 200:	A+
SEV-Klasse VCF 300:	A
Spektrum der SEV-Klassen:	A+ (höchste Effizienz) bis G (geringste Effizienz)



Technische Änderungen vorbehalten!

VentCube Fresh 200	Artikel-Nr.	75027
VentCube Fresh 200 NHR	Artikel-Nr.	77488
VentCube Fresh 300	Artikel-Nr.	75026
VentCube Fresh 300 NHR	Artikel-Nr.	77489
Aufsatzadapter für spiegelbildliche Anschlüsse der Luftleitungen	Artikel-Nr.	78841

Legende: NHR = *wasserführendes Nachheizregister zur Nacherwärmung der Frischluft

Stand Juli 2020

